



## 1 Назначение

1.1 Струбцина предназначена для крепления световых приборов и другого оборудования к софитной ферме.

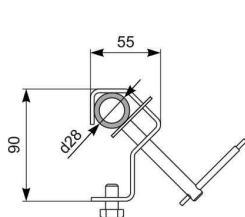
1.2 Струбцина предназначена для эксплуатации:

- в закрытых помещениях с естественной вентиляцией, без искусственно регулируемых климатических условий;
- температуре окружающей среды от -10 до +40 °С;
- относительной влажности не выше 75% при температуре 25 °С

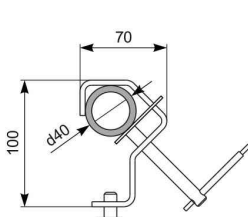
## 2 Технические характеристики

Наименование	Диаметр трубы, мм	Материал, сечение, мм	Зажим	Элемент подвеса	Мах. нагрузка, кг	Вес нетто, кг	Возможные цвета
<b>C28</b>	20-28	сталь, сечение 40 x 3	винт M10	болт M10 x 25 под ключ №17	8	0,24	серебристый, чёрный
<b>C40</b>	30-40	сталь, сечение 40 x 4	винт M10	болт M10 x 25 под ключ №17	14	0,32	серебристый, чёрный
<b>C60</b>	50-60	сталь, сечение 40 x 5	винт M10	болт M10 x 25 под ключ №17	16	0,49	серебристый, чёрный
<b>C60-200</b>	50-60	сталь, сечение 40 x 10	винт M16	шпилька M10x30 барашковая гайка	200	1,78	серебристый, чёрный

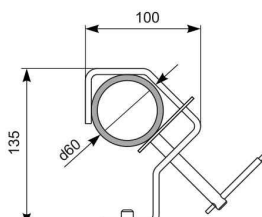
## 3. Габаритные размеры



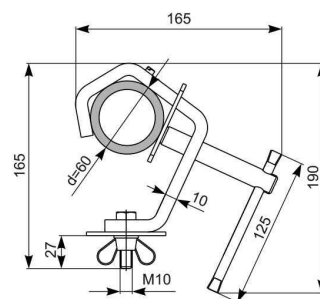
струбцина C28



струбцина C40



струбцина C60



струбцина C60-200

## 4. Правила транспортирования и хранения

4.1 Струбцина должна храниться в закрытом вентилируемом помещении при температуре от +5 до +40 °С и при отсутствии в окружающем воздухе паров кислот, щелочей и других агрессивных веществ (условия хранения Л ГОСТ 15150-69).

## 5. Гарантийные обязательства

5.1 Изготовитель гарантирует безотказную эксплуатацию изделия при соблюдении потребителем "Правил транспортирования и хранения", "Требований по технике безопасности".

5.2 Гарантийный срок эксплуатации-12 месяцев со дня продажи.