



# Native Instruments KOMplete AUDIO 6

## Руководство пользователя

**Благодарим вас за покупку звуковой карты KOMPLETE AUDIO 6.**

**Native Instruments KOMPLETE AUDIO 6** - это шестиканальный аудио интерфейс который предлагает все необходимое для записи, воспроизведения и представления музыки в удобном для Вас виде. В комплектацию KOMPLETE AUDIO 6 входит более 1000 эффектов и звуков, а также программное обеспечения для записи, упорядочивания и диджеига.

**Описание оборудования:**

Технические характеристики:

Частотная характеристика интерфейса: 9 Hz — 45 kHz.

Конвертация Cirrus Logic: разрядность в 24-bit и высокой частотой дискретизации в 96kHz.

Поддерживаемые драйвера: ASIO, Core Audio, DirectSound, WASAPI

Интерфейс подключения: USB интерфейс.

Вход\выходы и разъёмы коммутации:

- Два (2) балансных микрофонных\линейных\инструментальных входов: разъёмы – XLR и 1/4" TRS, с фантомным питанием и отдельными регуляторами уровня.
- Два (2) балансных линейных входа: инструментальные джеки (1/4" jack).
- Четыре (4) балансных аналоговых выхода: инструментальные джеки (1/4" jack).
- Цифровой стерео вход и выход: S/PDIF на разъёмах – RCA.
- Коммутация MIDI: вход и выход (In\Out).
- Отдельный выход на наушники: инструментальный стерео джек (1/4" TRS), с независимой регулировкой уровня громкости, выбором источника мониторинга.
- Порт USB 2.0.

**Габариты:**

Размеры: 52×159×122 мм

Цвет: чёрный

Вес: 850 г

Корпус: металлический.

**Комплектация:**

- аудиоинтерфейс NI KOMPLETE AUDIO 6
- шнур USB 2.0 для подключения к ПК
- Регистрационный флаер с серийным номером и ссылкой для регистрации вашего устройства и скачивания драйверов.

**Системные требования:**

(MAC): Mac OS X 10.5 or 10.6 (или выше), Intel Core Duo, 2 GB RAM

(PC): Windows XP (latest Service Pack, 32 Bit), Windows Vista/Windows 7 (latest Service Pack, 32/64 Bit), Intel Pentium 4 2.4 GHz or Intel Core Duo or AMD Athlon 64, 2 GB RAM

## Передняя панель



1. INPUT 1 и 2 - входы (линейный и для микрофона)

Gain - Регулирует уровень входного сигнала

2. Секция мониторов

ON – включение/выключение мониторного выхода

Mono – переключение режимов моно/стерео сигналов

Volume – регулирует уровень громкости мониторов

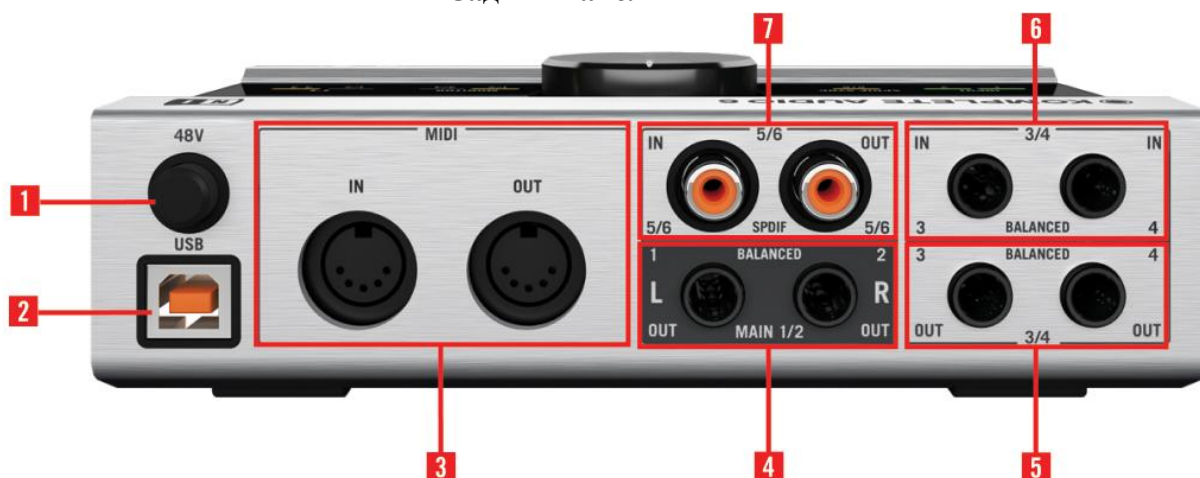
3. Секция наушников

Volume – регулирует уровень громкости наушников

Гнездо для подключения наушников 1/4" jack

Кнопка переключения каналов 1/2 либо 3/4

## Задняя панель



1. Кнопка включения фантомного питания

2. USB-разъем

3. MIDI вход/выход

4. Балансные выходы ½ канала ¼" Jack
5. Балансные Выходы 3/4 канала ¼" Jack
6. Балансные Входы 3/4 канала ¼" Jack
7. Вход 5/6 канала RCA

### Верхняя панель



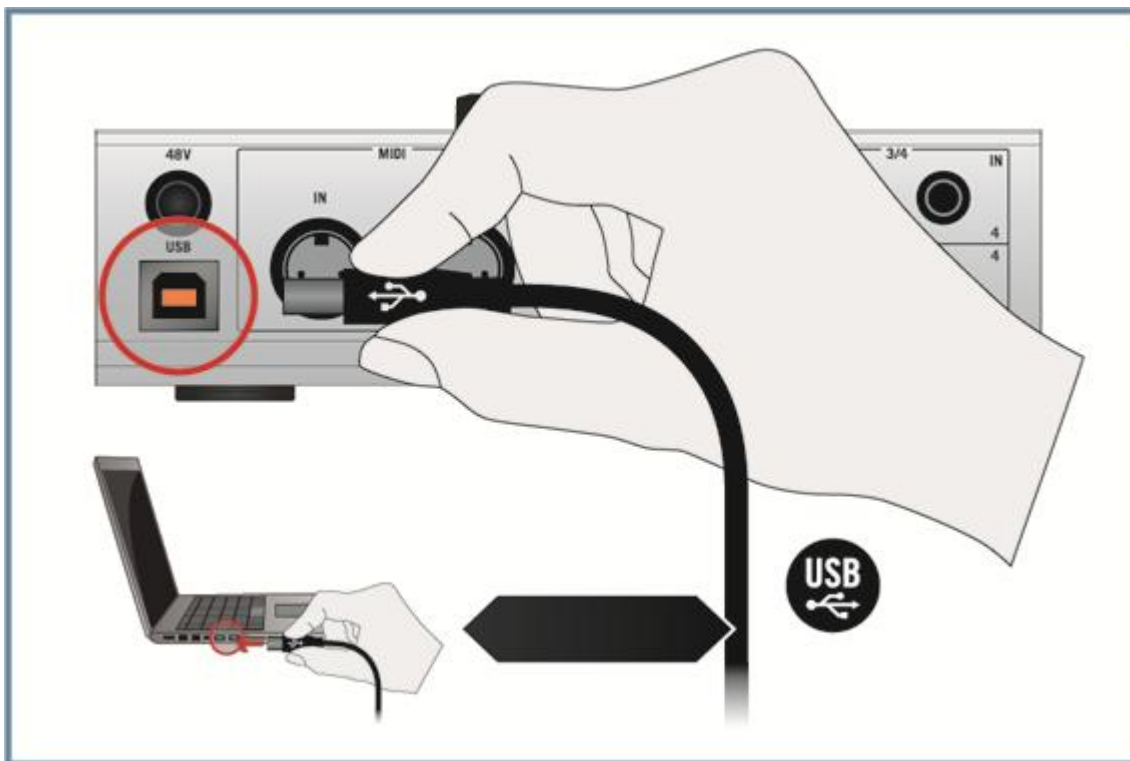
- Регулятор громкости основных выходов (½ канала). Регулятор находится в центре верхней панели
- LED-индикаторы, расположенные вокруг регулятора громкости позволяют вам быстро идентифицировать статус всех подключений входов и выходов.

## Установка и подключение

### Установка KOMplete AUDIO 6 для Mac OS

Подключение KOMplete AUDIO 6 к компьютеру:

Подключите KOMplete AUDIO 6 через USB-порт 2.0, используя идущий в комплекте USB-кабель



### Установка KOMplete AUDIO 6 для Windows

В случае использования KOMplete AUDIO 6 для работы на компьютере на базе WINDOWS, в процессе установки ПО будут установлены следующие 2 компонента:

Драйвер KOMplete AUDIO 6, обеспечивающий коммуникацию между интерфейсом и вашим компьютером

ПО The Control Panel, которое позволит настроить рабочие параметры, отрегулировать предусилитель и выполнить диагностику.

## Важная информация по установке:

Прежде чем начать установку драйверов ПО KOMPLET EAUDIO 6, обратите внимание на следующие моменты:

1. Удостоверьтесь, что вы скачали драйвер ПО KOMPLET AUDIO 6 соблюдая инструкции на регистрационной странице:
2. <http://www.native-instruments.com/go-ka6>
3. Если вы уже зарегистрировали девайс, но вам необходимо скачать установщик снова, вы можете найти соответствующие скачивания в своем аккаунте на сайте NI: <https://www.native-instruments.com/en/my-account/my-products-serials>
4. Внимательно изучите экраны инсталлятора и предлагаемые пути установки для того, чтобы избежать установки ПО в нежелательные папки на жестком диске.

Перемещение папок, относящихся к ПО NI после установки не рекомендуется. Будущие обновления будут автоматически загружаться в директории, указанные при инсталляции.

## Выбор KOMPLET AUDIO 6 в качестве выходного звукового устройства по умолчанию

В следующих разделах описано, как настроить KOMPLET AUDIO 6 в качестве выходного звукового устройства по умолчанию.

### Windows

1. Откройте меню Пуск > Панель управления > Звуки и аудиоустройства>Звук
  2. В окне «Свойства: звуки и аудиоустройства» выберите вкладку «Аудио».
  3. Из списка устройств по умолчанию выберите KOMPLET AUDIO 6.
  4. Нажмите кнопку ОК, чтобы подтвердить выбор, и закройте окно.
- Теперь звуковая карта KOMPLET AUDIO 6 выбрана в качестве выходного звукового устройства по умолчанию.

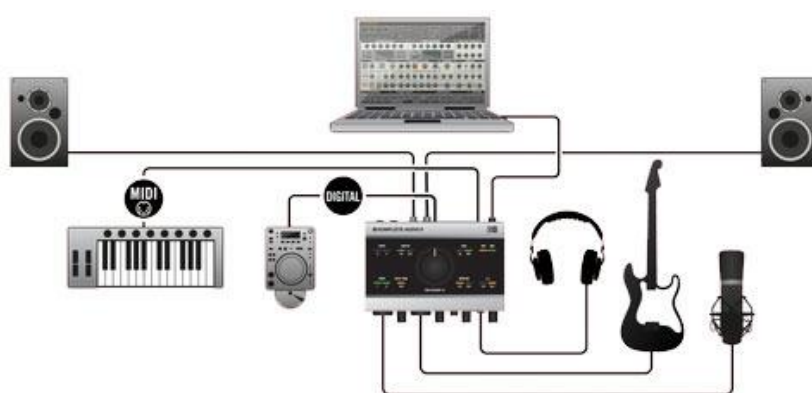
### Mac OS X

1. Откройте «Системные настройки» в меню под серым значком яблока в левом верхнем углу экрана.
  2. В категории «Аппаратное обеспечение» (вторая строка сверху) выберите «Звук».
  3. На панели управления звуком выберите вкладку «Выход».
  4. Выберите KOMPLET AUDIO 6 из списка доступных звуковых карт.
  5. Закройте панель.
- Теперь звуковая карта KOMPLET AUDIO 6 выбрана в качестве выходного звукового устройства по умолчанию.

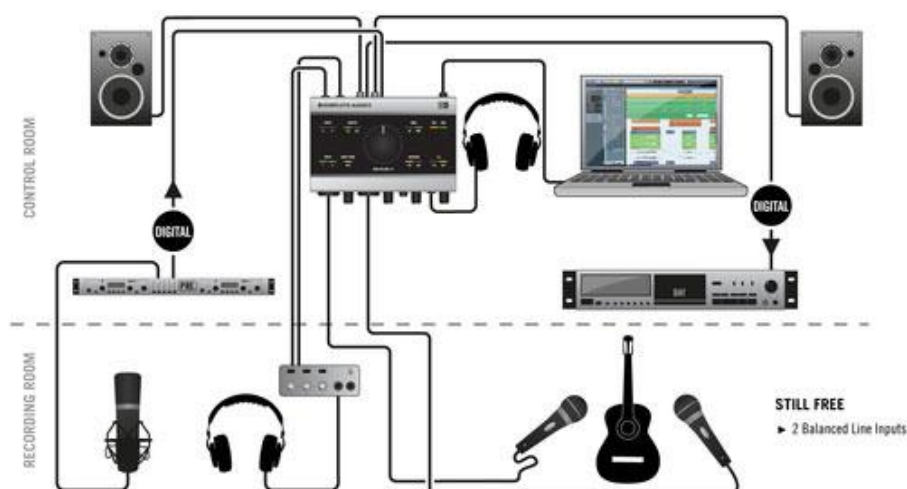
## Использование KOMPLETE AUDIO 6 в качестве устройства вывода звука при работе с музыкальными программами

Перед использованием звуковой карты KOMPLETE AUDIO 6 с профессиональным программным обеспечением ди-джея нужно установить ее в качестве устройства вывода. Большинство профессиональных музыкальных и ди-джейских программ обеспечивает прямой доступ к свойствам звуковой карты в разделе настройки MIDI своего диалогового окна настройки. За сведениями о том, как настроить аудио- и MIDI-интерфейсы, обращайтесь к документации музыкального или ди-джейского программного обеспечения.

## Схемы подключения аудио-интерфейса NATIVE INSTRUMENTS KOMPLETE AUDIO 6

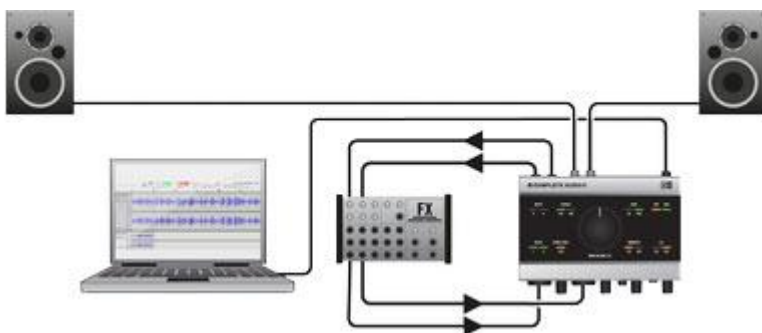


Домашняя студия: При подключении гитары, микрофона, наушников, MIDI-клавиатуры, цифрового источника звука, ноутбука и контрольных динамиков к Komplete Audio 6 по-прежнему остаются свободные входы и выходы: 2 линейных входа, 2 балансных выхода и 1 цифровой стереовыход.



Профессиональная студия звукозаписи: Komplete Audio 6 обеспечивает максимальное обеспечение наивысшего качества звука для профессиональной студийной записи.





Звуковая карта Komplete Audio 6 позволяет легко интегрировать аналоговые эффекты в Вашу установку. (свободны 2 балансных линейных входа, 2 балансных выхода и 1 цифровой стереовход/ стереовыход )



MASCHINE и ваш синтезатор звуков в идеальной синхронизации: Komplete Audio 6 предоставляет все необходимое для записи, воспроизведения и исполнения музыки. При данной схеме подключения остаются свободными: микрофонный / линейный/ инструментальный вход, 2 линейных балансных входа, цифровые стерео вход и выход.

### Техническая поддержка

В случае возникновения проблем или вопросов вы можете обратиться в раздел Поддержка на сайте Native Instruments

<http://www.native-instruments.com> >Support > Product Support.

### Обновления

В случае если вы столкнулись с проблемами вы должны так же проверить установлены ли у вас последние версии драйверов и ПО, посетив страницу продукта на сайте Native Instruments

<http://www.native-instruments.com/KA6>.